



BOLETÍN INFORMATIVO

EPIC QUARTERLY

- INNOVACION
- AGRICULTURA
- LIDERAZGO
- EXPORTACIÓN
- COMPROMISO
- LOGROS

www.epicfarms.pe

Saludo y agradecimiento a los socios por su interés en la empresa.

Estimados socios,

Nos complace presentarles Epic Quarterly, nuestro boletín informativo trimestral donde compartiremos con ustedes los emocionantes avances, proyectos en curso, retos y oportunidades que conforman el dinámico mundo de Epic Farms.

En esta primera edición, queremos darles la bienvenida a este espacio de comunicación y transparencia, donde nos proponemos estrechar aún más los lazos que nos unen como familia Epic. A través de estas páginas, ustedes serán testigos del compromiso, la pasión y la dedicación que nos impulsan a diario a perseguir nuestra visión de convertirnos en líderes indiscutibles en la producción de pitahaya orgánica peruana.



Un recorrido por nuestro viaje:

En este número inaugural, les llevaremos en un recorrido por los hitos más relevantes de los últimos meses. Compartiremos con ustedes los avances en nuestros proyectos de investigación y desarrollo, las nuevas iniciativas que estamos implementando para optimizar nuestras operaciones y, por supuesto, los éxitos que hemos cosechado gracias al trabajo en equipo y la colaboración de todos ustedes.



Enfrentando desafíos con resiliencia:

También abordaremos los retos que enfrentamos como industria y como empresa. Creemos que la transparencia y la comunicación abierta son claves para superar obstáculos y convertirlos en oportunidades de crecimiento.

Un futuro prometedor:

Del mismo modo, dedicaremos un espacio a explorar las oportunidades que se vislumbran en el horizonte para Epic Farms. Nos encontramos en un momento crucial de nuestra trayectoria, llenos de optimismo y entusiasmo por el futuro que nos espera.

Agradecimiento a nuestra familia Epic:

Queremos aprovechar esta oportunidad para expresar nuestro más profundo agradecimiento a todos nuestros socios por la confianza depositada en Epic Farms. Su apoyo incondicional ha sido fundamental en nuestro camino hacia el éxito.

Ustedes son parte integral de nuestra familia Epic y estamos comprometidos a trabajar incansablemente para brindarles una experiencia única que refleje el espíritu de pasión y dedicación que nos caracteriza.

Juntos, cultivaremos un futuro brillante para Epic Farms.



¡Bienvenidos a Epic Quarterly!

Misión y visión de Epic farms:



Nuestra Misión:

Nuestra misión en Epic Farms es transformar la agricultura a través de la producción orgánica y sostenible de pitahayas, ofreciendo alimentos de alta calidad mientras promovemos la responsabilidad ambiental y el desarrollo de comunidades locales.



Nuestra Visión:

Convertirnos en el referente indiscutible en la producción de pitahaya orgánica de la costa peruana, conquistando mercados internacionales y satisfaciendo la demanda de los clientes más exigentes durante las ventanas comerciales de mayor rentabilidad.

Resumen del periodo que se cubre en el boletín.

En esta primera edición de Epic Quarterly, nos complace presentarles un resumen de los logros más destacados de Epic Farms durante el 2023-2024.

De aquí en adelante este épico Boletín se emitirá cada 3 meses.

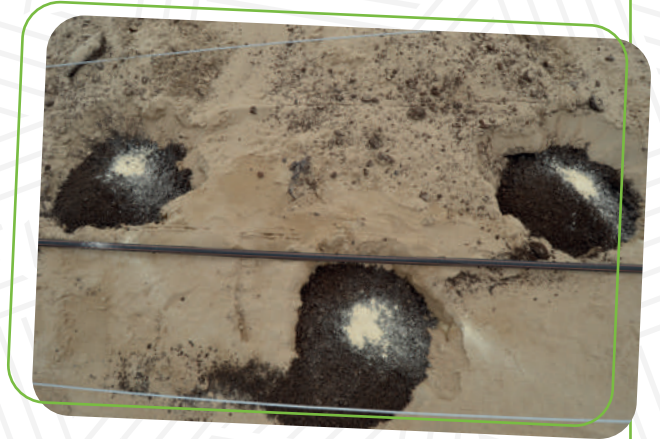
Avances destacados:

En epic farms hemos empezado con el pie derecho, desde el inicio pensando en las necesidades de la pitahaya, un cultivo que le gusta mucho la materia orgánica.

1. Implementación de un sistema innovador de fertilización:

Utilización de más de 90 toneladas de materia orgánica por hectárea: Esto se traduce en 13.5 kilos de materia orgánica por planta, considerando que cada hectárea cuenta con 6,660 plantas (cultivo intensivo).

Aplicación de 60 toneladas de guano en línea continua: Creación de un canal que permite el entrelazamiento de las raíces de las plantas, mejorando la comunicación radicular y la uniformidad del cultivo.



Beneficios del guano de Inverna (guano vacuno tratado):

- Actúa como esponja, capturando agua y nutrientes, evitando su lixiviación en la arena del desierto.
- Asegura la humedad necesaria y evita la pérdida de nutrientes, optimizando la eficiencia de la fertilización.
- Previene la contaminación ambiental y la pérdida económica por la lixiviación de nutrientes hacia ríos y acuíferos.

Incorporación de 30 toneladas de compost inoculado con trichoderma: Un biofertilizante que contiene hongos beneficiosos del género Trichoderma, los cuales promueven el crecimiento de las plantas y mejoran la salud del suelo.



Aplicación estratégica del compost inoculado con *Trichoderma* a la hora de la siembra:

Incorporación en el hoyo de siembra a razón de 4.5 kg por planta: Esta técnica optimiza la distribución del compost y el contacto con las raíces, maximizando sus beneficios.

Favorece la formación radicular inicial: Estimula el desarrollo temprano de las raíces, mejorando la adaptación de las plantas al nuevo terreno.



Elimina el estrés por trasplante: Reduce el impacto del trasplante en las plantas, asegurando un crecimiento vigoroso y uniforme.

Beneficios del hongo *Trichoderma*:

Simbiosis con las raíces de las plantas: El hongo *Trichoderma* establece una relación beneficiosa con las raíces de las plantas, conocida como simbiosis.

- Mejora la absorción de nutrientes: Aumenta la capacidad de las plantas para absorber agua y nutrientes del suelo, optimizando su crecimiento y desarrollo.
- Protección contra enfermedades: Actúa como biocontrolador natural, protegiendo a las plantas de enfermedades fúngicas y bacterianas.
- Estimula el crecimiento radicular: Favorece el desarrollo de un sistema radicular fuerte y extenso, lo que aumenta la resistencia de las plantas a condiciones de estrés.

Impacto positivo para la empresa:

Reducción significativa de costos en fertilización: La eficiente aplicación de materia orgánica ha disminuido la necesidad de fertilizantes sintéticos, generando ahorros considerables para la empresa.

Mayor productividad y calidad del cultivo: La comunicación radicular optimizada y la retención de humedad y nutrientes, han impulsado el crecimiento uniforme de las plantas, mejorando el rendimiento y la calidad de la pitahaya.

Productos más sostenibles y amigables con el medio ambiente: La utilización de materia orgánica, contribuye a prácticas agrícolas más sostenibles y con menor impacto ambiental.

Les dejamos un poco más de información Épica sobre la comunicación radicular y la necesidad de materia orgánica para el suelo y las plantas:

Comunicación radicular:

- "Las plantas se comunican entre sí a través de las raíces"

Agencia SINC:

<https://es.finance.yahoo.com/noticias/las-plantas-se-comunican-entre-si-traves-de-las-raices-202001962.html>

- "El curioso lenguaje de las plantas"

Espores:

<https://www.nationalgeographic.es/ciencia/2023/04/plantas-hablan-entre-ellas-explicacion-como>

- Documental de Netflix (Fantastic Fungi)

Necesidad de materia orgánica:

- "La importancia de la materia orgánica en el suelo"

Genia Bioenergy: <https://geniabioenergy.com/tag/materia-organica/>

- "Beneficios de la materia orgánica para el suelo"

Portal Rural: <https://www.fao.org/4/w1309s/w1309s04.htm>

2. Epic Farms: Liderando el uso eficiente del agua en la agricultura

En Epic Farms, nos tomamos muy en serio la gestión responsable del agua. Este recurso vital es fundamental para la agricultura, y por ello, hemos implementado un sistema de riego tecnificado de la más alta calidad para optimizar su uso y minimizar nuestro impacto ambiental.

¿Qué sistema de riego utilizamos?

Empleamos cintas de riego de la marca Netafim con goteros auto compensados de 3.5 lt/h. Este sistema nos permite:

- Aplicar la cantidad exacta de agua que cada planta necesita, en función de su etapa de desarrollo y las condiciones climáticas.
- Evitar el desperdicio de agua, reduciendo la evaporación y la escorrentía.
- Mejorar la eficiencia del uso del agua, obteniendo más producción con menos recursos hídricos.



¿Por qué la pitahaya es la reina del ahorro de agua?

La pitahaya se destaca por ser uno de los frutales con menor consumo de agua por hectárea. En comparación con otros cultivos, como el arándano o el palto, la pitahaya requiere hasta cinco veces menos agua para producir la misma cantidad de fruta.

¿Cómo protegemos el recurso hídrico?

Para asegurar la disponibilidad de agua a largo plazo, hemos implementado las siguientes medidas:

- Construcción de un reservorio de 4.500 m³: Esta reserva nos permite almacenar agua por al menos 15 días y así resolver cualquier problema técnico con las bombas que alimentan el sistema.
- Implementación de prácticas agrícolas sostenibles: Fomentamos el uso de abonos orgánicos y el control biológico de plagas, reduciendo así la necesidad de pesticidas químicos que contaminan el agua.
- Implementación de una segunda línea de riego: con el fin de reducir las horas de riego hasta en un 50%, de esta manera reduciremos el consumo energético.

¿Por qué elegimos Pisco-Humay?

La zona de Pisco-Humay fue seleccionada estratégicamente debido a sus excelentes características hídricas:

- Abundancia de agua: La zona cuenta con un acuífero con gran disponibilidad de agua de buena calidad.
- Acceso a agua superficial: El río Pisco alimenta el acuífero que es nuestro suministro de agua, asegurando la disponibilidad del recurso incluso en épocas de sequía.

¿Cómo gestionamos el agua de manera eficiente?

Contamos con un equipo especializado en gestión del agua que se encarga de:

- Planificar y optimizar el uso del agua de riego.
- Monitorear el consumo de agua y detectar posibles fugas.
- Capacitar a los trabajadores en prácticas de riego eficientes.

El manejo eficiente del agua no solo es un tema de responsabilidad ambiental, sino también de rentabilidad económica. Al optimizar el uso del agua, reducimos costos de producción y aumentamos nuestros márgenes de ganancia. En Epic Farms, estamos convencidos de que la sostenibilidad y la rentabilidad van de la mano.



3. ¡Epic Farms: ¡Logrando hitos en el mercado de la pitahaya!

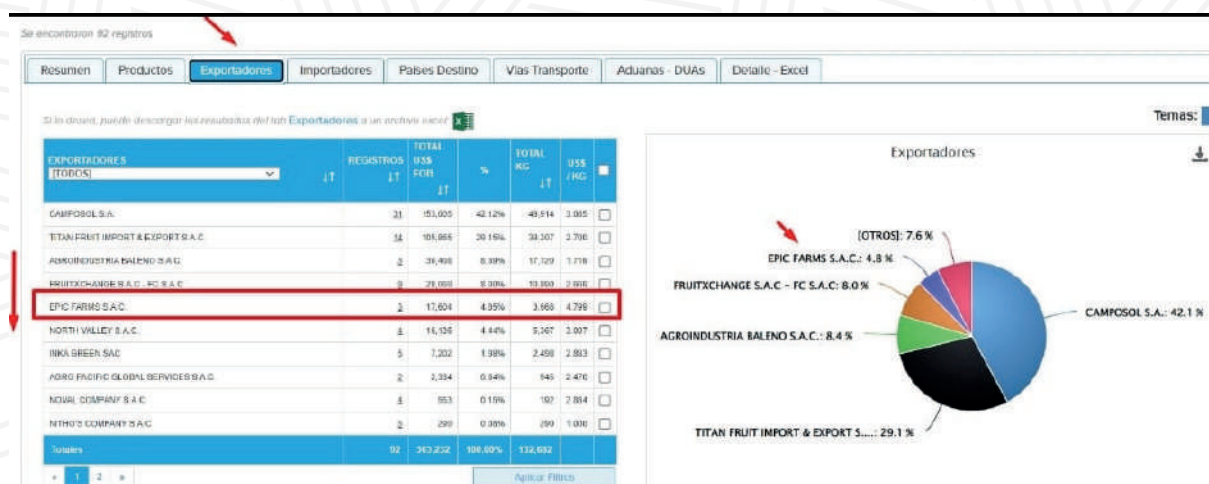
¡Primera exportación exitosa a España!

Nos complace anunciar que en Epic Farms hemos logrado un hito importante: nuestra primera exportación de pitahaya durante la temporada 2024 (enero a abril).



¿Qué hace que este logro sea tan especial?

- **Destino exigente:** España es uno de los mercados más exigentes para la fruta fresca, con altos estándares de calidad y precios competitivos. Haber conquistado este mercado desde el inicio demuestra la calidad excepcional de nuestra fruta.
- **Precio récord:** Según datos de Veritrade, nuestra pitahaya alcanzó el precio más alto entre todas las exportaciones de pitahaya peruana en 2024. Esto confirma el alto valor que nuestro producto tiene en el mercado internacional.



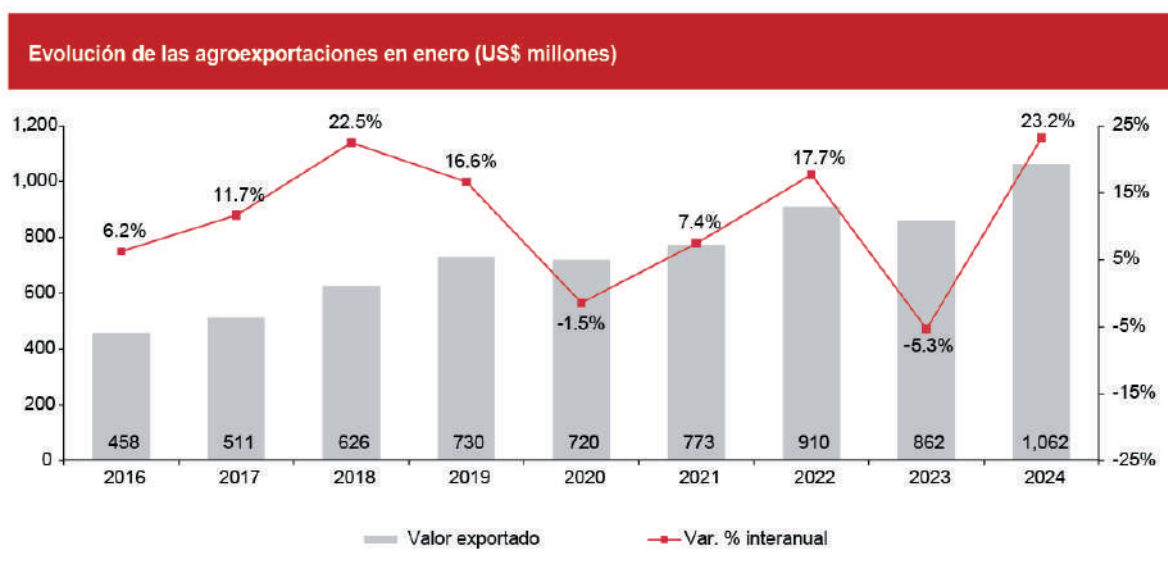
El éxito de nuestra primera exportación es un reflejo del gran potencial que tiene la pitahaya peruana. Esta fruta, con su sabor exótico y sus propiedades nutritivas, está ganando cada vez más popularidad en todo el mundo.

¿Por qué la pitahaya tiene un futuro tan brillante en Perú?

- Condiciones climáticas ideales: El Perú posee un clima perfecto para el cultivo de pitahaya, con temperaturas cálidas y suficiente luz solar.
- Mano de obra calificada: Contamos con una mano de obra experta en el cultivo y manejo de la pitahaya, lo que garantiza la producción de fruta de alta calidad.
- Compromiso con la sostenibilidad: En Epic Farms, estamos comprometidos con la producción sostenible de pitahaya, utilizando prácticas agrícolas amigables con el medio ambiente.

Siguiendo los pasos del éxito

Estamos seguros de que la pitahaya tiene el potencial de convertirse en uno de los principales frutales de exportación del Perú, siguiendo los pasos de la uva de mesa y el arándano.



Fuente: Sunat. Elaboración: ComexPerú

4. Proyectos en curso:

Instalación de una planta fotovoltaica

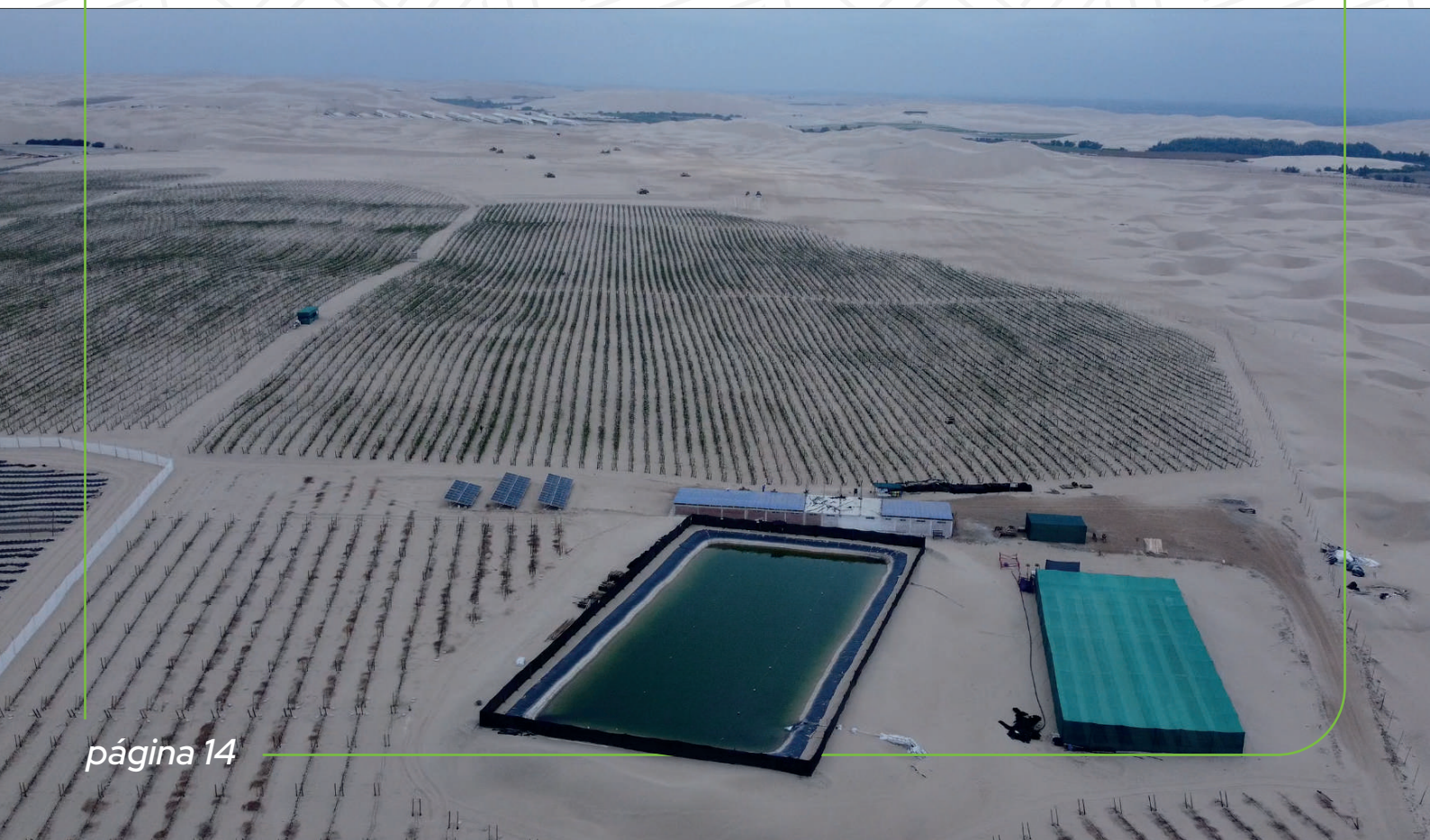


- **64 paneles de 600 watts cada uno:** Esta iniciativa nos permitirá cubrir más del 50% de la necesidad energética de todo el fundo, reduciendo significativamente nuestra dependencia de la red eléctrica tradicional.
- **Ahorro en costos operativos:** Se estima un ahorro mensual de más de 6 mil soles en costos de energía, lo que representa un importante beneficio económico para la empresa.
- **Eficiencia energética:** La incorporación de energía solar nos posiciona como una empresa comprometida con la eficiencia energética y la reducción de nuestra huella de carbono.

Hacia la autosuficiencia energética:

- **Objetivo: 100% energía renovable:** En Epic Farms, estamos trabajando para convertirnos en una empresa 100% autosostenible en materia energética. La planta fotovoltaica es un paso importante en esta dirección, y continuaremos explorando otras fuentes de energía renovable para alcanzar nuestro objetivo.
- **Reducción del impacto ambiental:** La generación de nuestra propia energía a partir de fuentes renovables nos permitirá minimizar nuestro impacto ambiental, contribuyendo a la lucha contra el cambio climático y la protección del medio ambiente.

La instalación de la planta fotovoltaica es un ejemplo tangible de cómo Epic Farms avanza hacia un futuro más eficiente y sostenible. Esta iniciativa, junto a otras que estamos desarrollando, nos permitirá reducir nuestra huella ambiental, optimizar nuestros costos operativos y consolidarnos como una empresa líder en la producción de pitahaya orgánica de alta calidad.



Epic Farms inaugurara muy pronto el primer vivero de pitahaya orgánica certificada del Perú!

1. Un hito para la industria:

Epic Farms se complace en anunciar la pronta inauguración del primer vivero de plantas de pitahaya con certificado orgánico del Perú. Este logro representa un paso trascendental para la industria, ya que hasta ahora no existía ningún vivero certificado que pudiera ofrecer plantas de calidad y con certificación orgánica.

2. Abasteciendo la creciente demanda:

La industria de la pitahaya está en constante crecimiento a nivel global, impulsada por la alta demanda de esta fruta exótica y nutritiva. Sin embargo, la disponibilidad de plantas de pitahaya de calidad y con certificación orgánica ha sido un desafío para los productores.



3. Un vivero de última generación:

Nuestro nuevo vivero contará con tecnología de punta y las mejores prácticas agrícolas para producir más de 100,000 plantulas enraizadas de pitahaya de las siguientes variedades:

American Beauty: Reconocida por su sabor dulce y su color rojo intenso, esta variedad es una de las más populares en el mercado internacional.



Golden Isis: Destaca por su pulpa amarilla y su sabor exótico, lo que la convierte en una opción atractiva para los consumidores que buscan nuevas experiencias.

Var. Costarricensis: Apreciada por su resistencia a enfermedades y su alta productividad, esta variedad es ideal para los productores que buscan maximizar sus rendimientos.



4. Beneficios para los productores:

El vivero de Epic Farms ofrecerá a los productores de pitahaya una serie de beneficios, incluyendo:

- **Acceso a plantas de alta calidad:** Las plantas producidas en nuestro vivero estarán libres de enfermedades y plagas, lo que garantiza un mejor crecimiento y desarrollo en el campo.
- **Certificación orgánica:** Las plantas contarán con la certificación orgánica del Perú, lo que les permitirá a los productores acceder a mercados de mayor valor.
- **Variedades selectas:** Ofrecemos las variedades de pitahaya más demandadas por el mercado, lo que permite a los productores satisfacer las necesidades de sus clientes.

Comprometidos con la calidad y la sostenibilidad

En Epic Farms, nos enorgullece compartir con ustedes nuestro compromiso con la calidad y la sostenibilidad. Gracias a ello obtuvimos las certificaciones más importantes a nivel internacional, como Global GAP, GRASP y orgánica.

1. Certificación Global GAP:

- Un estándar global para la inocuidad y la calidad alimentaria: Global GAP es una certificación reconocida a nivel mundial que garantiza que nuestros productos cumplen con los más altos estándares de inocuidad alimentaria, buenas prácticas agrícolas y respeto por el medio ambiente.
- Acceso a mercados internacionales: Esta certificación nos abre las puertas a los principales mercados minoristas del mundo, como Europa, Asia y América del Norte, donde existe una gran demanda de productos frescos y de alta calidad.
- Un reflejo de nuestro compromiso: Obtener la certificación Global GAP demuestra nuestro compromiso con la excelencia en todos los aspectos de nuestra producción, desde el cultivo hasta la cosecha y el empaquetado.



2. Certificación Orgánica:

- **Producción sostenible y respetuosa con el medio ambiente:** La certificación orgánica garantiza que nuestros productos se cultivan sin el uso de pesticidas químicos ni fertilizantes sintéticos, lo que contribuye a la protección del medio ambiente y la salud de los consumidores.
- **Mejores precios de venta:** La pitahaya orgánica tiene una alta demanda en el mercado internacional y se comercializa a precios más altos que la pitahaya convencional.
- **Mayor rentabilidad para los socios:** Al obtener la certificación orgánica, podremos ofrecer nuestros productos a mejores precios, generando mayores beneficios para todos nuestros socios.

3. Certificación GRASP:

- **Buenas prácticas sociales en el campo:** La certificación GRASP evalúa nuestras prácticas sociales en el campo, asegurando que nuestros trabajadores cuenten con condiciones laborales justas y seguras.
- **Un compromiso con la responsabilidad social:** En Epic Farms, estamos comprometidos con el bienestar de nuestros trabajadores y con la creación de un entorno laboral positivo y respetuoso.
- **Reforzando la confianza de nuestros clientes:** La certificación GRASP refuerza la confianza de nuestros clientes en nuestra empresa y en nuestros valores.

Obtener estas certificaciones no solo nos permitirá ofrecer productos de la más alta calidad y con un menor impacto ambiental, sino que también nos posicionará como una empresa líder en la industria de la pitahaya, comprometida con la sostenibilidad y el bienestar de todos los involucrados.

¡Epic Farms a la vanguardia en innovación: ¡Luces LED para optimizar la producción de pitahaya!

En Epic Farms, nos enorgullece compartir con ustedes un avance tecnológico de gran relevancia: la implementación de un módulo de prueba con luces LED en alianza con la Universidad Tecnológica del Perú (UTEC).

¿Qué son las luces LED y cómo se utilizan en la agricultura?

Las luces LED son una tecnología innovadora que permite modificar las condiciones lumínicas a las que se exponen las plantas, con el objetivo de optimizar su crecimiento y producción.



¿Cuáles son los objetivos de este proyecto?

En Epic Farms, estamos implementando luces LED con el propósito de:

- **Adelantar la cosecha:** Al proporcionar más luz y dándole las frecuencias de luz azul y roja debidas a las plantas durante las primeras etapas de desarrollo, podemos acelerar su crecimiento y maduración.
- **Retrasar la cosecha:** Al regular la cantidad y la frecuencia de luz que reciben las plantas, podemos controlar su maduración y extender la temporada de cosecha, satisfaciendo la demanda del mercado durante más tiempo.
- **Lograr una doble producción:** Mediante este mismo mecanismo, podemos estimular a las plantas para que produzcan yemas florales en la temporada que normalmente están en descanso, logrando dos cosechas en un mismo ciclo, pudiendo incrementar así nuestra productividad quizás hasta en un 50% más.

¿Qué beneficios esperamos obtener?

Con la implementación de este sistema de luces LED, esperamos:

- Aumentar los rendimientos de fruta en más del 50%.
- Maximizar la rentabilidad de nuestro campo al salir al mercado en los momentos de mayor precio.
- Reducir nuestra dependencia de las condiciones climáticas.
- Posicionarnos a la vanguardia en innovación agrícola.

¿Cuál es el costo de este proyecto?

Este proyecto tiene un costo cero para los socios, ya que ha sido presentado a ProInnovate, un fondo no reembolsable del Estado Peruano, en el marco del concurso de Validación de la Innovación por el Cambio Climático. Esperamos recibir la respuesta de éxito en octubre de 2024.

¿De qué manera se financiará el proyecto?

En caso de ser ganadores del concurso, ProInnovate, ofrecerá los fondos necesarios para instalar las dos primeras hectáreas con este sistema de luces LED, luces que serán importadas desde Chile.

¿Qué significa esto para Epic Farms?

La implementación de luces LED representa un gran paso adelante en nuestra búsqueda de la excelencia agrícola. Esta tecnología nos permitirá optimizar nuestra producción, aumentar nuestra rentabilidad y consolidarnos como una empresa líder en innovación.



5. Reconocimientos:

Epic Farms recibe el Premio a la Empresa Peruana del Año 2023

Con gran orgullo y satisfacción, Epic Farms anuncia que ha sido galardonada con el Premio a la Empresa del Año 2023, otorgado el pasado 4 de julio en el Hotel Los Delfines de San Isidro.

Este prestigioso reconocimiento, entregado por La sociedad de ingenieros del Perú, la universidad Ricardo Palma, Colegio de licenciados de administración CLAD y la Asociación Civil Empresa peruana del año, distingue a Epic Farms como una empresa que ha destacado por su excelencia, innovación y compromiso con la sostenibilidad.



Un logro significativo para una empresa joven

Epic Farms, con solo dos años de existencia, se siente profundamente honrada por este premio. Este galardón representa un gran impulso para seguir trabajando con pasión y dedicación, y nos motiva a continuar esforzándonos por alcanzar la excelencia en todas las áreas de nuestra empresa.



Un reconocimiento a la visión y el trabajo duro

El premio es un reflejo de la visión de Epic Farms de convertirse en un referente en la industria agrícola, y de nuestro compromiso con la producción de pitahaya de alta calidad de manera sostenible. También es un reconocimiento al trabajo duro de todo nuestro equipo, colaboradores, clientes y socios, quienes han sido fundamentales para nuestro éxito.

Un agradecimiento a todos

En Epic Farms, queremos expresar nuestro más profundo agradecimiento a la organización del premio por este reconocimiento, y a todos aquellos que han creído en nosotros desde el principio. Este premio no es solo nuestro, es de todos aquellos que han contribuido a nuestro crecimiento y éxito.



6. Eventos en campo y Ferias comerciales :

¡Celebra la cosecha con nosotros en Epic Farms!

Nos complace invitarles a nuestro Evento Anual de la Cosecha, una oportunidad única para conectarse con la naturaleza, conocer de cerca nuestras operaciones y disfrutar de un día en familia en el corazón de nuestros campos de pitahaya.

¿Cuándo se realizará el evento?

El evento tendrá lugar durante los meses pico de producción, entre febrero y marzo de cada año. La fecha exacta se confirmará más adelante para que puedan planificarlo con anticipación.

¿Qué podrán disfrutar en el evento?

- **Caminata por el campo:** Iniciaremos el día con una caminata guiada por nuestros campos de pitahaya, donde podrán observar de cerca las plantas, aprender sobre el proceso de cultivo y cosecha, y ser testigos de la belleza del paisaje natural que nos rodea.
- **Exposición de avances:** Les mostraremos los últimos avances tecnológicos que hemos implementado para optimizar la producción y la calidad de nuestra pitahaya, así como las mejoras en nuestras instalaciones.
- **Almuerzo de confraternidad:** Culminaremos el evento con un delicioso almuerzo campestre, donde podrán disfrutar de la gastronomía local y compartir un momento agradable con otros socios, sus familias y el equipo de Epic Farms.
- **Palabras de los socios fundadores:** Para finalizar, nuestros socios fundadores compartirán algunas palabras sobre la trayectoria de la empresa, los logros alcanzados y los planes futuros.

¿Por qué asistir al Evento de la Cosecha?

- **Networking:** Es una excelente oportunidad para fortalecer las relaciones con otros socios, y todo el equipo de Epic Farms.
 - **Confianza:** Podrán experimentar de primera mano nuestro compromiso con la calidad, la sostenibilidad y las buenas prácticas agrícolas.
 - **Diversión familiar:** Un día lleno de actividades para disfrutar en compañía de sus seres queridos, en un entorno natural único.
- El Evento Anual de la Cosecha es una iniciativa que busca fortalecer los lazos entre Epic Farms y sus socios, creando un ambiente de confianza y colaboración. Es una oportunidad única para conocer de cerca nuestra empresa, nuestra forma de trabajar y la pasión que nos impulsa a ofrecer la mejor pitahaya del mercado.



¡No se lo pierdan!

¡Navidad en familia en Epic Farms!

En Epic Farms, nos complace compartir con ustedes la alegría de haber celebrado la Navidad en compañía de nuestros trabajadores del campo y sus familias. Este evento especial fue y será anualmente una oportunidad para fortalecer nuestros lazos con quienes son el corazón de nuestra empresa y para agradecerles su dedicación y esfuerzo durante todo el año.

Un día lleno de sorpresas y alegría

Durante la celebración, los niños de nuestros trabajadores y proveedores disfrutaron de regalos, juegos y actividades recreativas. Además, compartimos una deliciosa cena navideña y brindamos por un nuevo año lleno de éxitos y prosperidad.

Un compromiso con el bienestar de nuestros colaboradores

En Epic Farms, creemos que el bienestar de nuestros trabajadores es fundamental para el éxito de la empresa. Por ello, nos esforzamos por crear un ambiente laboral amigable y respetuoso donde todos se sientan valorados y motivados para dar lo mejor de sí mismos.



Celebraciones que fortalecen nuestras relaciones

La celebración de la Navidad con nuestros trabajadores del campo y sus familias es una tradición que nos ayuda a afianzar nuestras alianzas comerciales con nuestros proveedores y a fortalecer el sentido de comunidad dentro de la empresa.

Agradecimiento y compromiso

Agradecemos a todos nuestros trabajadores por su valiosa contribución al crecimiento de Epic Farms. Su dedicación y esfuerzo son la base de nuestro éxito.



¡Que el próximo año esté lleno de alegrías y logros para todos!

Honrando a la Pachamama: Epic Farms celebra el Pago a la Tierra

En Epic Farms, nos enorgullece compartir con ustedes nuestra profunda conexión con la tierra y nuestras raíces ancestrales a través de la celebración del Pago a la Tierra. Este ritual ancestral, heredado de nuestros antepasados andinos, forma parte integral de nuestra cosmovisión y nos permite expresar nuestro profundo respeto y gratitud a la Pachamama, la Madre Tierra.

¿Qué es el Pago a la Tierra?

El Pago a la Tierra es una ceremonia milenaria que se realiza una vez al año, generalmente en agosto, para agradecer a la Pachamama por sus frutos, pedir su bendición para la próxima cosecha y fortalecer la armonía con la naturaleza. Esta tradición ancestral nos conecta con un legado de sabiduría y nos recuerda la importancia de la reciprocidad con la tierra que nos sustenta.



¿Cómo se realiza el Pago a la Tierra en Epic Farms?

En Epic Farms, el Pago a la Tierra es dirigido por un curandero experimentado, quien guía la ceremonia con profundo respeto y conocimiento ancestral. Durante el ritual, se preparan ofrendas especiales que incluyen:

- **Flores:** Representan la belleza y la gratitud hacia la Pachamama.
- **Frutas:** Simbolizan los frutos de la tierra y la abundancia.
- **Coca:** Es una ofrenda sagrada que conecta con el mundo espiritual y permite la comunicación con la Pachamama.
- **Chicha:** Bebida tradicional de maíz que representa la alegría y la celebración.
- **Otros elementos:** Se pueden incluir velas, incienso, música andina y oraciones en quechua, idioma nativo de los Andes.

¿Cuál es el significado del Pago a la Tierra para Epic Farms?

El Pago a la Tierra tiene un profundo significado para Epic Farms. Esta ceremonia nos permite:

- **Fortalecer nuestra relación con la Pachamama:** Reconocemos la importancia de la tierra como fuente de vida y expresamos nuestro agradecimiento por sus dones.
- **Transmitir nuestra cultura a los socios:** Compartimos con ustedes una parte esencial de nuestra identidad andina y les invitamos a conectarse con la sabiduría ancestral.
- **Promover la sostenibilidad:** Reforzamos nuestro compromiso con la agricultura responsable y el cuidado del medio ambiente.
- **Honar a nuestros ancestros:** Mantenemos viva la tradición de nuestros antepasados y honramos su legado de respeto por la naturaleza.

Invitación a participar

Nos complace invitar a todos nuestros socios a participar en el próximo Pago a la Tierra que se celebrará entre los meses de Agosto y Setiembre. Esta será una oportunidad única para presenciar esta ceremonia ancestral, conectar con nuestra cultura andina y fortalecer nuestro vínculo con la tierra.



***Juntos, honremos a la Pachamama
y cultivemos un futuro sostenible
en armonía con la naturaleza.***

¡De nuevo a Fruit Attraction para conquistar el mercado internacional de la pitahaya!

Nos complace anunciar que Epic Farms estará presente una vez más en la feria Fruit Attraction, que se celebrará en Madrid del 8 al 10 de octubre de 2024. Esta feria, considerada como la más importante del mundo para la fruta fresca, nos brinda una excelente oportunidad para consolidar nuestras relaciones con clientes actuales y potenciales, y para dar a conocer nuestra pitahaya de alta calidad a un público global.

¿Por qué Fruit Attraction es tan importante para Epic Farms?

- Alcance global: Fruit Attraction reúne a más de 100.000 compradores de todo el mundo, lo que nos permite conectar con importadores, distribuidores y minoristas clave para nuestra fruta.
- Oportunidades de negocio:

En la edición anterior de la feria, tuvimos más de 50 reuniones con interesados potenciales de diversos países, lo que se tradujo en nuevos clientes en España, uno de los mercados más atractivos para la pitahaya peruana.

- Posicionamiento de marca: Participar en Fruit Attraction nos permite posicionar a Epic Farms como una empresa líder en la producción y exportación de pitahaya, destacando nuestra calidad, innovación y compromiso con la sostenibilidad.



¿Qué novedades presentaremos en Fruit Attraction 2024?

- **Nuevos productos:** Presentaremos nuevas variedades de pitahaya con características excepcionales en sabor, textura y color, que estamos seguros de que cautivarán a nuestros clientes.
- **Innovaciones tecnológicas:** Compartiremos los avances tecnológicos que estamos implementando en nuestros campos, como el uso de luces LED, que nos permiten optimizar la producción y reducir nuestro impacto ambiental.
- **Historias de éxito:** Contaremos las historias de éxito de nuestros clientes, quienes han logrado excelentes resultados con nuestra pitahaya en sus mercados locales.

¿Qué otras actividades realizaremos en Madrid?

- **Reuniones con clientes:** Aprovecharemos nuestra presencia en Madrid para reunirnos con nuestros clientes actuales y potenciales, fortalecer relaciones y discutir nuevas oportunidades de negocio.
- **Visitas a campos de cultivo:** Visitaremos campos de cultivo de pitahaya en la región de Murcia, para conocer las prácticas agrícolas de otros productores y aprender de su experiencia.
- **Networking:** Participaremos en eventos de networking con otros productores, exportadores e importadores de pitahaya, para ampliar nuestra red de contactos y explorar nuevas posibilidades de colaboración.

En Epic Farms, estamos convencidos de que nuestra participación en Fruit Attraction 2024 será un gran éxito. Esta feria nos permitirá consolidar nuestra posición como empresa líder en el mercado internacional de la pitahaya, y nos abrirá las puertas a nuevas oportunidades de crecimiento y rentabilidad.

¡Juntos hacia el éxito!

Al concluir esta presentación, queremos expresar nuestro más profundo **agradecimiento por su interés y apoyo** en Epic Farms. Su confianza en nuestro proyecto es fundamental para el crecimiento y la consolidación de nuestra empresa.

Reafirmamos nuestro compromiso con el éxito de cada uno de ustedes. Trabajamos arduamente para ofrecerles productos de la más alta calidad, a precios competitivos y con un servicio excepcional. Su rentabilidad es nuestro principal objetivo.

Para cualquier consulta o para obtener más información, no duden en contactarnos.



adm@epicfarms.pe
+51 998 131 113
www.epicfarms.pe

Estamos seguros de que, juntos, construiremos un futuro próspero y sostenible para Epic Farms y para todos nuestros socios.

¡Muchas gracias!

El equipo de Epic Farms

En Epic Farms, estamos a su disposición para atender cualquier duda o inquietud que puedan tener. No duden en contactarnos, estamos aquí para servirles.

¡Esperamos seguir contando con su valiosa colaboración!